



## Identifier, nommer et classer les différentes sources d'énergie :

E4

### Mots clés

**Source d'énergie** : c'est l'ensemble des phénomènes naturels (vent, soleil, etc) et des matières premières (plantes, pétrole, charbon, etc) qui permettent de produire de l'énergie.

**Les sources d'énergie renouvelables** se reconstituent plus vite qu'elles ne sont utilisées.

**Les sources d'énergie non renouvelables** se reconstituent infiniment plus lentement que leurs consommations.

Les **sources d'énergie** peuvent être classées en deux catégories :

### Source renouvelable :

#### Le soleil

Il est possible de récupérer cette énergie grâce à des **capteurs solaires**.



#### La Biomasse

C'est la source des énergies que l'on récupère grâce au **bois ou aux déchets vivants**.



#### L'eau

Faire tourner **des turbines** grâce à l'eau permet de produire de **l'énergie électrique**.



#### Le vent

On utilise la force du vent pour faire tourner les **éoliennes** et produire de l'énergie électrique



### Source non renouvelable :

#### L'énergie fissile, Uranium:

Minerai **fortement radioactif** qui est utilisé dans les **centrales nucléaires** pour produire de l'énergie électrique



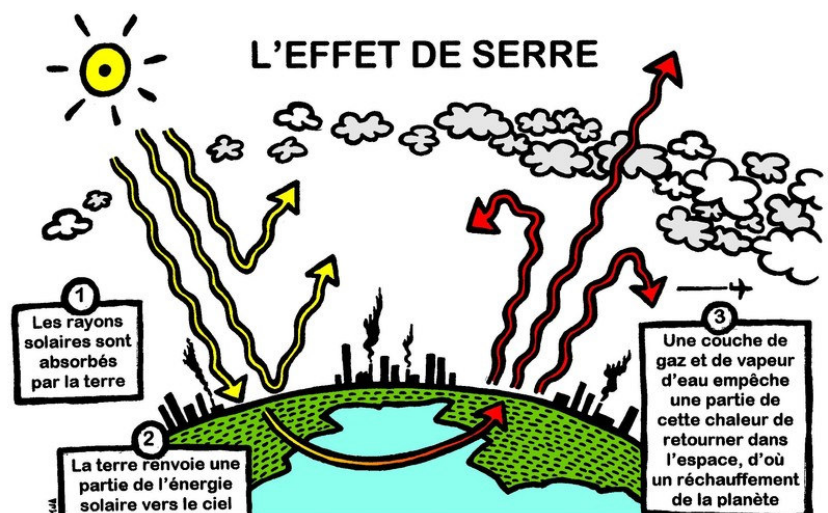
#### Les énergies fossiles, gaz, pétrole, charbon :

C'est le **gaz**, le **charbon** et le **pétrole** qui sont brûlés pour obtenir de l'énergie



### Remarque :

- x Lorsque l'on brûle du **pétrole**, du **gaz** ou du **charbon**, cela dégage des **gaz à effet de serre** (le CO<sub>2</sub>) qui participent au **réchauffement climatique**.
- x L'**uranium** est très dangereux pour l'être humain, la nature, et ne se recycle pas.
- x Il vaut mieux utiliser des sources d'énergie renouvelables qui ne produisent pas de gaz à effet de serre.

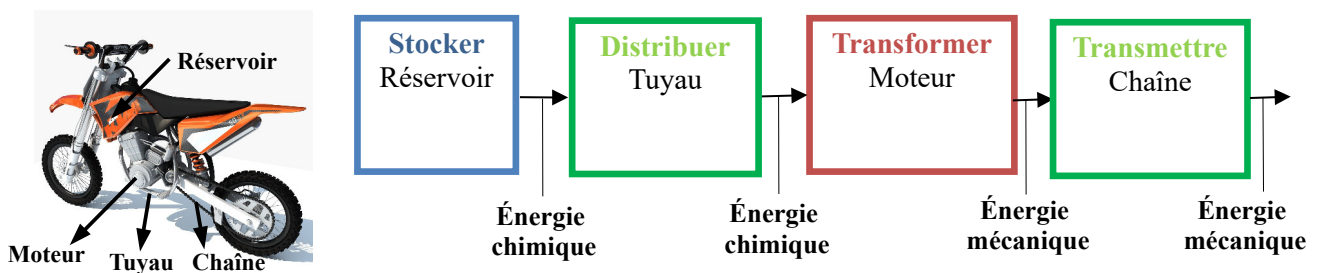
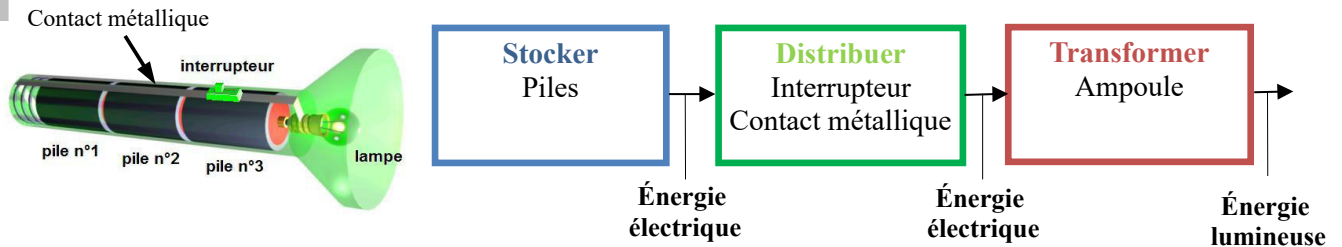


6 <sup>ème</sup>	Ce que je dois retenir ...	Fiche de connaissance :			
		Niv	Code	Validé :	
Identifier les éléments de stockage, de transformation et de distribution de [...] Citer des dispositifs ou des actions visant à économiser l'énergie		1	E5	oui <input type="checkbox"/>	non <input type="checkbox"/>
		1	E6	oui <input type="checkbox"/>	non <input type="checkbox"/>



**Identifier les éléments de stockage, de transformation et de distribution de l'énergie :**

**E5** Dans un **objet technique**, l'énergie **circule** à travers plusieurs composants avant d'être transformée dans le but d'obtenir l'effet recherché.



**Citer des dispositifs ou des actions visant à économiser l'énergie :**

**E6** Les sources d'énergie renouvelables sont de plus en plus utilisées pour produire de l'énergie mais cela n'est pas suffisant. Chacun d'entre nous doit réduire sa consommation d'énergie. **Diminuer sa consommation** c'est faire des économies, limiter la quantité de gaz à effet de serre rejetée dans l'atmosphère, préserver les ressources naturelles et limiter la pollution.

*Il existe des gestes très simples pour y parvenir :*



*Il existe des dispositifs (plus ou moins onéreux) très simples pour y parvenir :*

