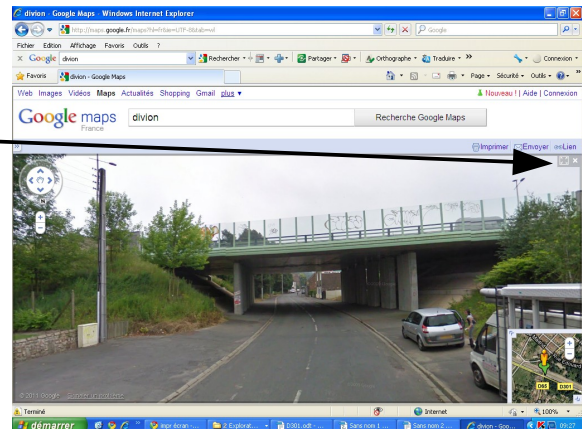


Capture d'écran

1. Préparer l'image à capturer (ajustement de l'affichage à l'écran)

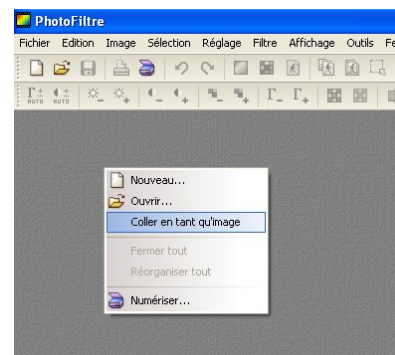
Éventuellement, passer en mode « Plein écran »



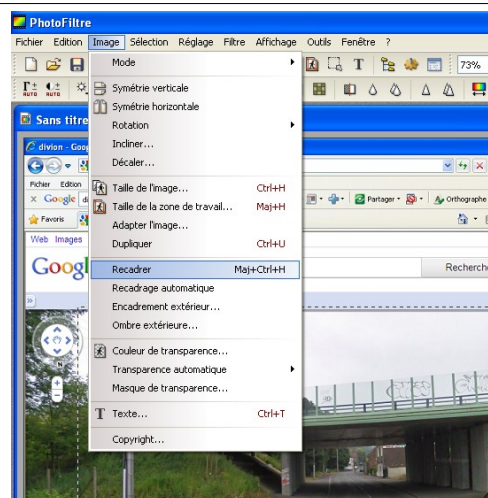
2. Appuyer sur la touche « Impr écran / Syst »
Il ne se passe rien, en apparence...



3. Lancer Photofiltre
Clic droit dans l'espace de travail de Photofiltre (cadre gris)
« Coller en tant qu'image »
L'image apparaît dans Photofiltre



4. Recadrer éventuellement l'image :
- Faire un cadre à l'aide de la souris
- Ouvrir le menu « Image » et choisir « Recadrer »



5. Enregistrer