

# Changer son mot de passe sur les PC du collègue

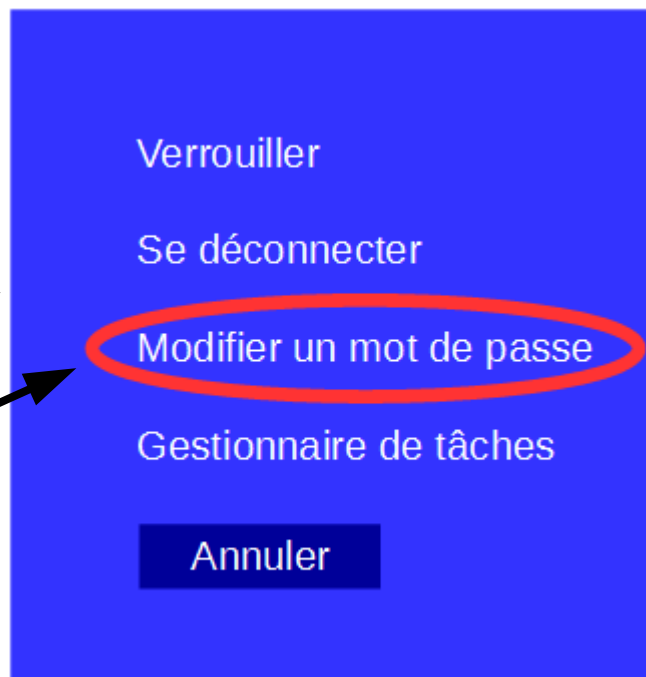
**Attention** : cette procédure permet de changer de mot de passe lorsqu'on connaît celui-ci. **Si vous avez oublié votre mot de passe, demandez à un professeur de vous en octroyer un nouveau provisoire.**

1. Se connecter avec son mot de passe actuel

2. une fois connecté, appuyer sur et maintenir les 3 touches « CTRL » + « ALT » + « Suppr »

L'écran ci-contre apparaît

3. Cliquer sur « Modifier un mot de passe »



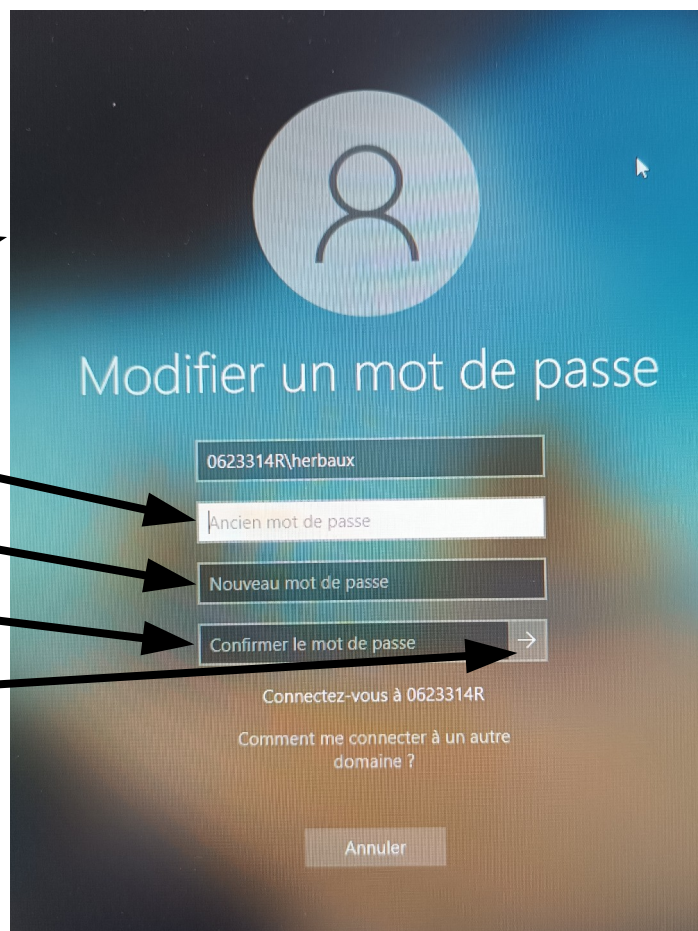
L'écran ci-contre apparaît

4. Entrer le mot de passe actuel

5. Entrer le nouveau mot de passe

6. Confirmer le nouveau mot de passe

7. Cliquer sur la flèche



**Remarque** : Pour être efficace, un mot de passe doit comporter au moins 8 caractères avec au moins une majuscule, une minuscule, un chiffre et un caractère spécial : & # [ ] ( ) \ \_ - % ! ? £ ^ par exemple